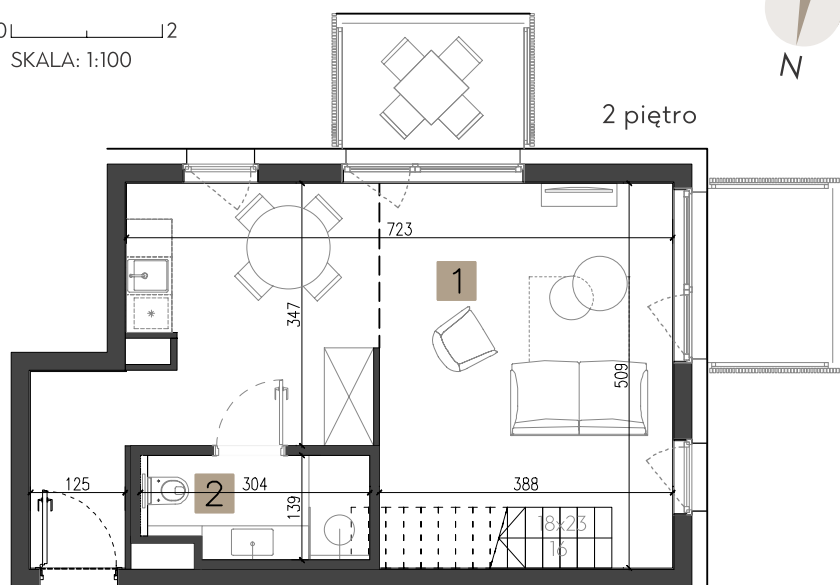


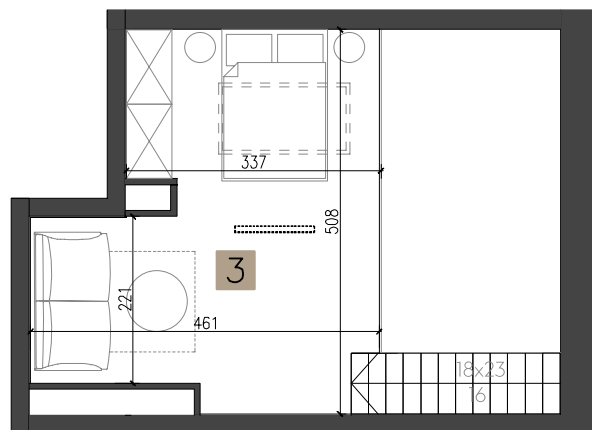


## RZUT APARTAMENTU

0 1 2  
SKALA: 1:100



antresola



## RZUT KONDYGNACJI



# NICKEL

RESORT & SPA  
GRZYBOWO

## APARTAMENT A.2.46

2 piętro + antresola

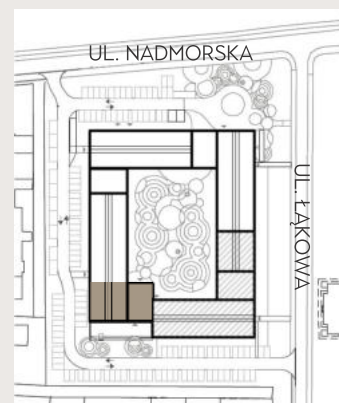
1. salon + aneks	34,18 m <sup>2</sup>
2. łazienka	3,84 m <sup>2</sup>
3. antresola	18,23 m <sup>2</sup>
(pow. podłogi 18,74 m <sup>2</sup> )	

pow. użytkowa 56,25 m<sup>2</sup>

balkon 1 4,46 m<sup>2</sup>

balkon 2 4,28 m<sup>2</sup>

## PLAN ZAGOSPODAROWANIA TERENU



Podane na karcie powierzchnie pomieszczeń oraz ich wymiary są powierzchniami i wymiarami projektowymi i mogą się nieznacznie różnić od powierzchni w wybudowanym budynku. Aranżacja lokalu jest tylko wizualizacją i nie stanowi oferty handlowej - ma jedynie charakter pogładowy, przybliżający wielkość lokalu. Nieruchomość wspólna i sposób jej zagospodarowania podlegają ochronie na podstawie ustawy z dn. 04.02.1994 r. o prawie autorskim i prawach pokrewnych (tj. Dz. U. 2019, poz. 1231)



INWESTOR:  
Nickel Invest nr 17 Sp. z o.o.

Biuro sprzedaży:  
NICKEL DEVELOPMENT  
ul. Piątkowska 110, Poznań

Kontakt:  
T. +48 506 175 176  
E. sprzedaz@nickel.com.pl

PROJEKTANT:  
Ultra Architects

