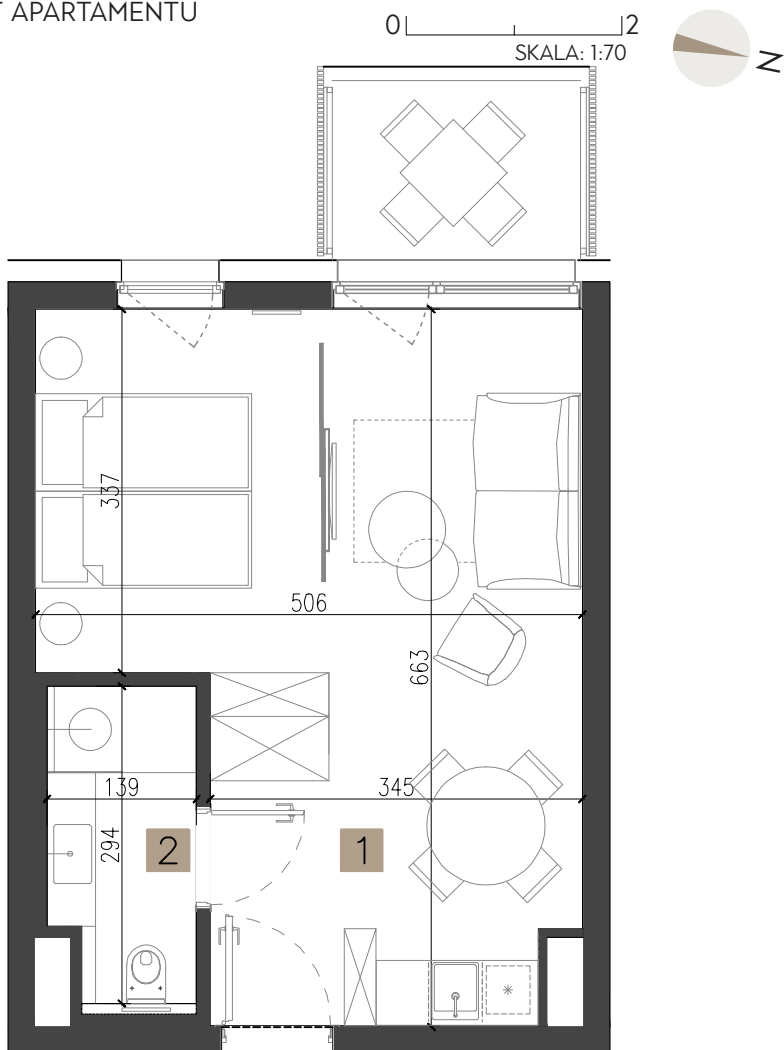
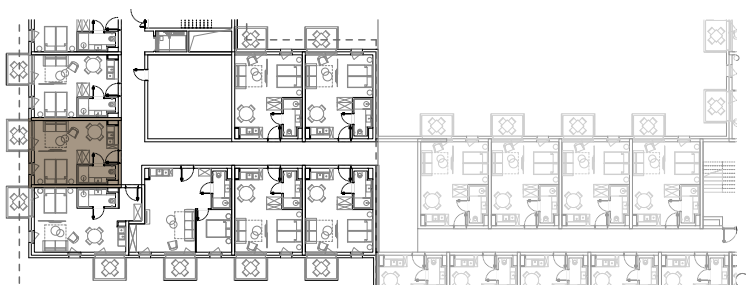




RZUT APARTAMENTU



RZUT KONDYGNACJI



NICKEL

RESORT & SPA
GRZYBOWO

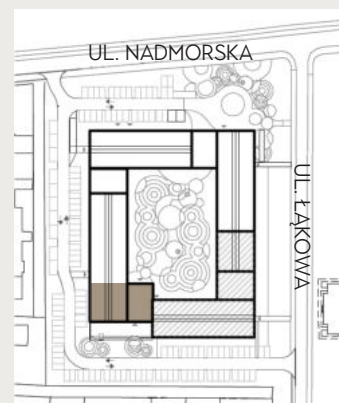
APARTAMENT A.1.45 1 piętro

- 1. salon + aneks 27,93 m²
- 2. łazienka 3,84 m²

pow. użytkowa 31,77 m²

balkon 4,28 m²

PLAN ZAGOSPODAROWANIA TERENU



Podane na karcie powierzchnie pomieszczeń oraz ich wymiary są powierzchniami i wymiarami projektowymi i mogą się nieznacznie różnić od powierzchni w wybudowanym budynku. Aranżacja lokalu jest tylko wizualizacją i nie stanowi oferty handlowej - ma jedynie charakter poglądowy, przybliżający wielkość lokalu. Nieruchomość wspólna i sposób jej zagospodarowania podlegają ochronie na podstawie ustawy z dn. 04.02.1994 r. o prawie autorskim i prawach pokrewnych (tj. Dz. U. 2019, poz. 1231)