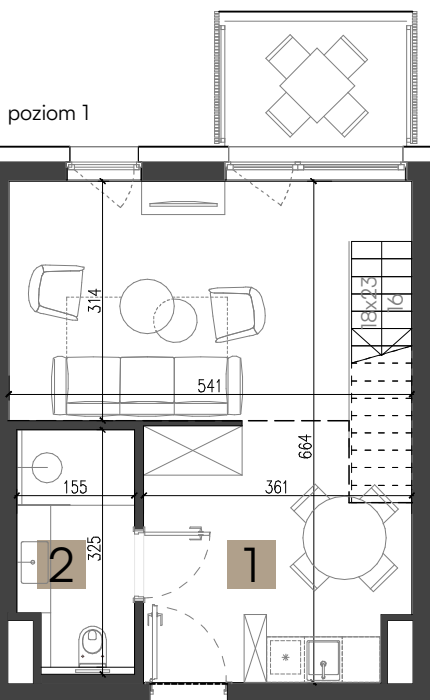
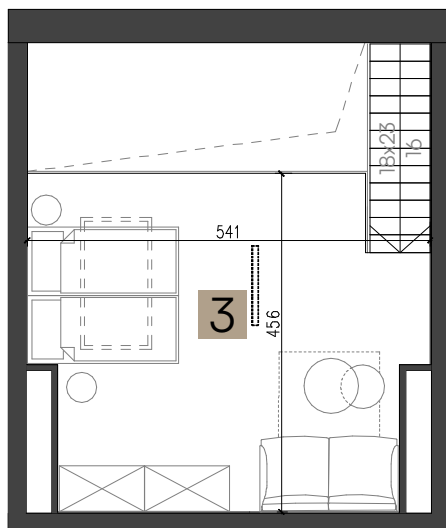




## RZUT APARTAMENTU



poziom 2



0 1 2 SKALA: 1:100

# NICKEL

resort & wellnest

## APARTAMENT 265

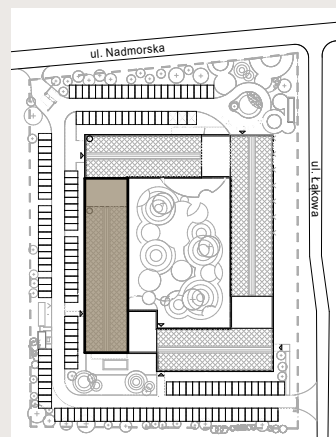
2 piętro, 2-poziomowe

- 1. salon + an. kuchenny 29,01 m<sup>2</sup>
- 2. łazienka 4,75 m<sup>2</sup>
- 3. poziom 2 20,03 m<sup>2</sup>

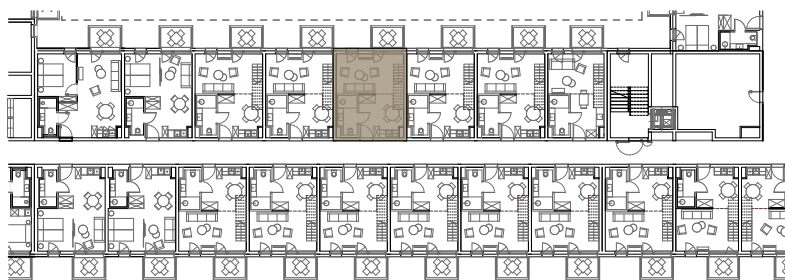
pow. użytkowa 53,79 m<sup>2</sup>

balkon 4,46 m<sup>2</sup>

## PLAN ZAGOSPODAROWANIA TERENU



## RZUT KONDYGNACJI



Podane na karcie powierzchnie pomieszczeń oraz ich wymiary są powierzchniami i wymiarami projektowymi i mogą się nieznacznie różnić od powierzchni w wybudowanym budynku. Aranżacja lokalu jest tylko wizualizacją i nie stanowi oferty handlowej - ma jedynie charakter poglądowy, przybliżający wielkość lokalu. Nieruchomość wspólna i sposób jej zagospodarowania podlegają ochronie na podstawie ustawy z dn. 04.02.1994 r. o prawie autorskim i prawach pokrewnych (tj. Dz. U.2019, poz. 1231)

**NICKEL**  
DEVELOPMENT

INWESTOR:  
Nickel Invest nr 17 Sp. z o.o

Salon sprzedaży:  
NICKEL DEVELOPMENT  
ul. Grunwaldzka 182, Poznań

Kontakt:  
T: +48 506 175 176  
E: sprzedaz@nickel.com.pl

PROJEKTANT:  
Ultra Architects

**U-A**